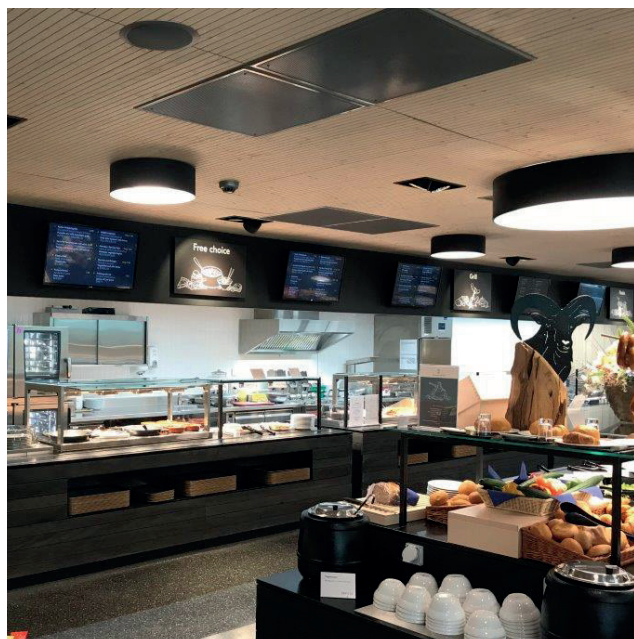
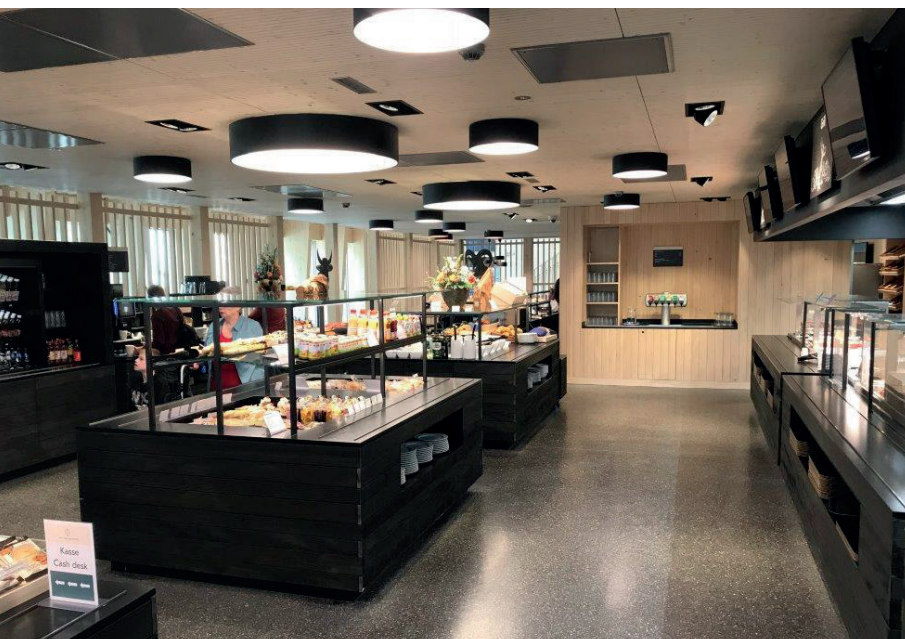


# RASTSTÄTTE

Gotthard Raststätte A2, Schattdorf



## Ausgangslage

Die neue Raststätte an der Gotthardautobahn überrascht die Reisenden mit einem modernen und grosszügigen Raumgefüge. Die leistungsfähige Gastronomie übernimmt gekonnt die Elemente der lokalen Architektur, welche das Corporate Design der Raststätte prägen.

## Herausforderung

Es galt, einen Free Flow-Bereich zu entwickeln, der in Spitzenzeiten eine Kapazität von bis zu 800 Gästen pro Stunde aufweist, gleichzeitig aber auch bei tiefen Besucherzahlen in der Nebensaison ein einladendes und attraktives Ambiente bietet.

## Zahlen & Fakten

<b>Leistungen axet</b>	Fachplanung Gastronomie
<b>Planungsbereiche</b>	Free Flow, Abwaschen, Kalte Küche, alle Kühl- und Tiefkühlzellen, Lagerräume
<b>Projektleitung</b>	Manfred Möckli
<b>Planungsteam</b>	alp architektur lischer partner ag
<b>Kunde</b>	Gotthardraststätte A2 Uri AG
<b>Projektdauer</b>	2016 bis 2018
<b>Investitionssumme</b>	CHF 600 000.–
<b>Mahlzeiten</b>	800 Menus pro Stunde
<b>Sitzplätze</b>	200 innen, 70 aussen

