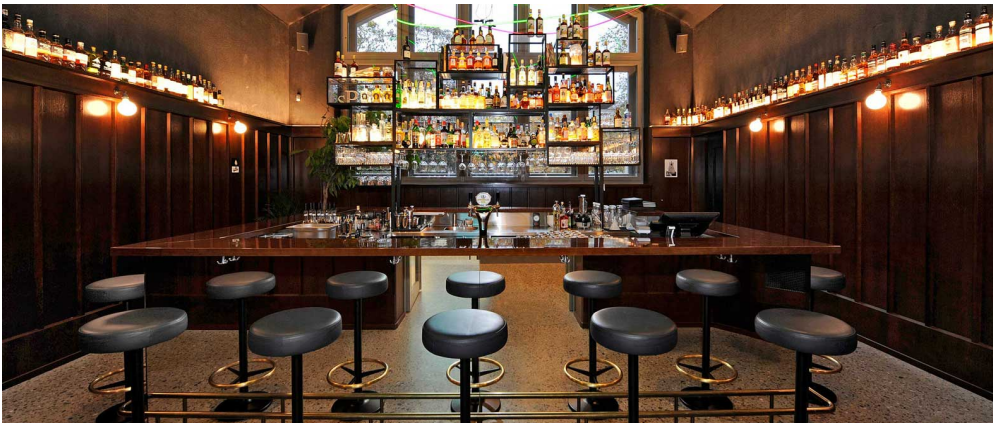


Restaurant Spitz (Landesmuseum)

Landesmuseum Zürich

8001 Zürich

Landesmuseum Zürich. SCHWEIZERISCHES NATIONALMUSEUM. MUSÉE NATIONAL SUISSE. MUSEO NAZIONALE SVIZZERO. MUSEUM NAZIONALE SVIZZERO.



ZAHLEN & FAKTEN

Auftrag axet	Konzeptentwicklung, Fachplanung Gastronomie, Planung Gewerbliche Kälte, Projekt und Fachbauleitung	Ausführung	2013 bis 2016
Projektleitung	Patrick Walder / Rafael Weiler	Investitionssumme	1'500'000 sFr.
Innenarchitekt	Christ & Gantenbein Basel	Sitzplätze	200 innen, 120 aussen
Kunde	Proplaning AG Basel	Mitarbeitende	n. A.
		Fläche	900 m2

AUSGANGSLAGE

Im bestehenden Denkmalgeschütztem Gebäude musste ein neuer Gastronomiebetrieb integriert werden. Bestehend aus einer neuen Küche, Bistro, Bar, Restaurant und Lagerräume mit Kühl-Tiefkühlzellen.

HERAUSFORDERUNG

Das Ehrwürdige Gebäude welches unter Denkmalschutz steht, war eine grosse Herausforderung für alle Planer. Als besonderes high-light wurde ein Holzkohlengrill in der Küche installiert. Zuerst mussten viele gesetzliche Vorschriften der Feuerpolizei und dem UGZ erfüllt werden. Die Gewerbliche Kälteanlage wurde in CO2 ausgeführt. Die Küche, Bistro, Bar und das Restaurant in die bereits bestehenden Strukturen einzubetten war mit Abstand die grösste Herausforderung.