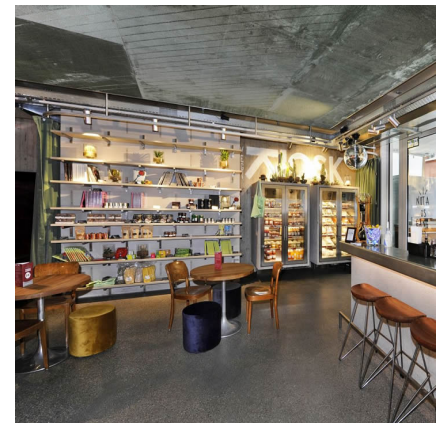
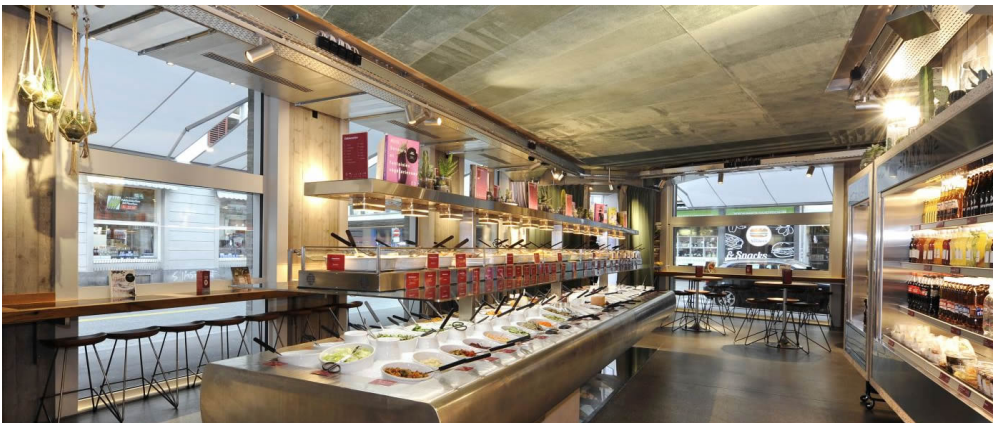


Hiltl

**Hiltl**

**Zürich**

Langstrasse 84 8004 Zürich



## ZAHLEN & FAKTEN

<b>Auftrag axet</b>	Fachplanung Gastronomie	<b>Ausführung</b>	2014 bis 2017
<b>Projektleitung</b>	Ruedi Weidmann	<b>Investitionssumme</b>	800'000 sFr. (Gastronomieeinrichtung)
<b>Innenarchitekt</b>	Penzel Architektur	<b>Sitzplätze</b>	120 innen, 80 aussen
<b>Kunde</b>	Hiltl	<b>Mitarbeitende</b>	
		<b>Fläche</b>	ca. 600 m2

## AUSGANGSLAGE

Neuplanung Gastronomie Betrieb in Ersatzbau.

## HERAUSFORDERUNG

Planung der Gastro Infrastruktur in den Neubau, Küche und Club Bar im Untergeschoss. Bar, Ausgabe und Selbstbedienungsbuffet in EG.